

2021—2022

中国 建筑 艺术 年鉴

2021-2022 Annals of Chinese Architectures

中国艺术研究院建筑与公共艺术研究所 编

ISBN 978-7-5337-8911-4



9 787533 789114 >

定价：468.00元

时代出版传媒股份有限公司
安徽科学技术出版社



发人们从特定角度对于城市景观的凝视与思考。

三十扇木隔扇在建筑临湖段的内庭立面上一字排开，连通了室内外空间。该段亦是建筑最低点，入口因而被设置在两端，也即回廊转折处。朝湖一侧是巨幅的落地玻璃推拉门及亲水平台，其间容纳休闲区和吧台功能。从吧台向西南拾级而上，穿过四排书籍展架，即可顺着一面巨幅书墙走向室内最高处。多条垂直交通流线也自然地设置于此：可向上攀登直达屋面，或向下进入旧建筑改造成的儿童书屋。顺建筑向下的陡峭阶梯可供读者平时阅读歇脚，开展活动时便作为报告厅使用。打开玻璃滑轨门，攀升跌落的内廊将安静的庭院与远处的自然景观连接到一起。

新建筑为钢筋混凝土框架结构，表面采用木纹混凝土，以消

除当地工艺水平的不利条件，最终呈现出的立面效果粗犷而朴素。屋顶的红色巴劳木也从南湖的树冠中跳脱出来，与联大的红屋顶遥相呼应。木纹得以在室内外于不同材料上被连续地感知，进一步模糊了内与外、城市与建筑的界限。

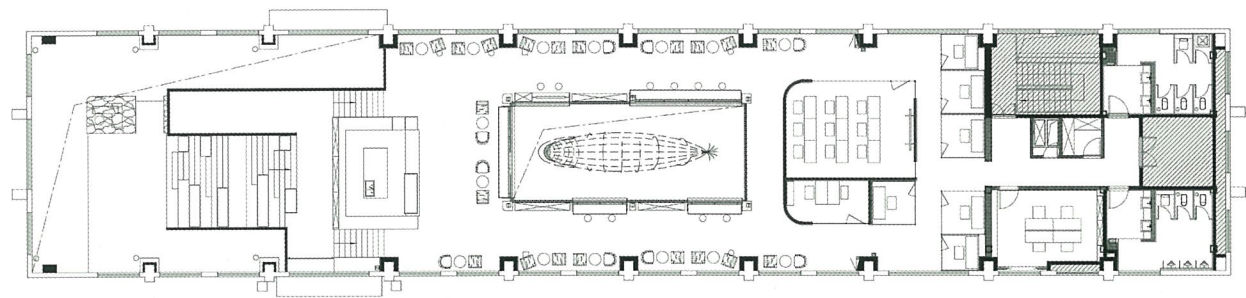
旧建筑用本地灰砖重做面层，传统砌法使拱券、柱头和拱廊等细节得以重现。在钟楼内部新置入的旋转楼梯连接公园与书店，并直通塔顶瞭望台，真正从体验上实现了历史和当代的连接与并置。首层旧建筑的儿童书屋中，阅读设施被集成在一系列人体尺度的“阅读盒子”里，与建筑原有洞口结合，令窗在观景通风之外，也成为一种复合的功能模块装置。

福州马尾船政书局

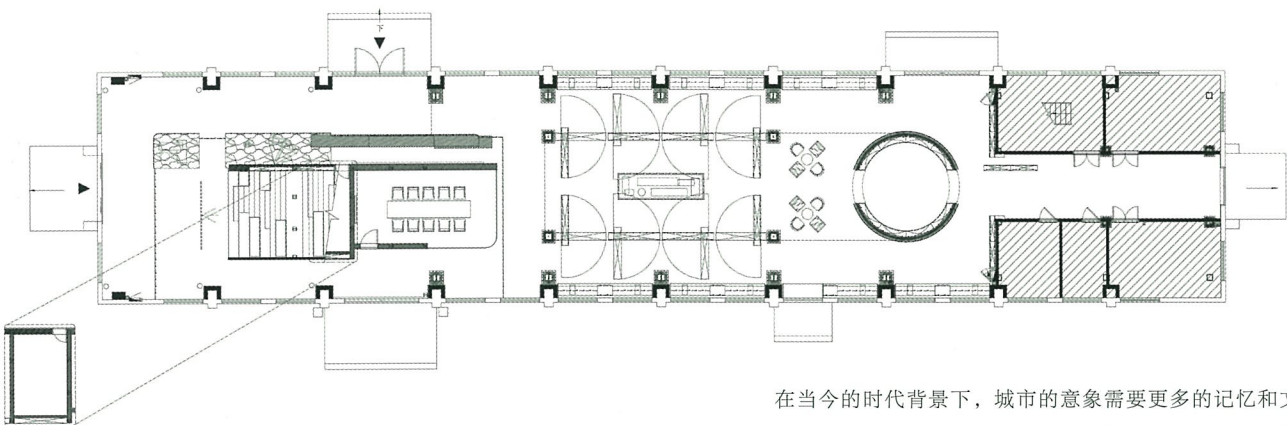
项目地点：福州市马尾区
 建筑面积：1200 m²
 建筑设计：万境设计
 设计主持：胡之乐
 设计团队：徐业友、苏白雪、张永慧
 灯光设计：方方、易宗辉
 软装设计：深圳市布鲁盟室内设计有限公司
 设计时间：2020—2021年



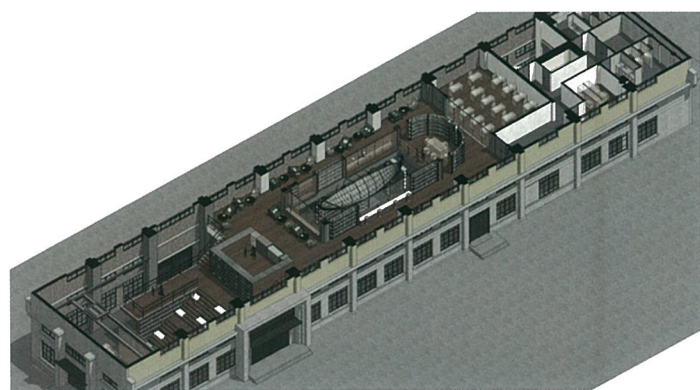
鸟瞰图



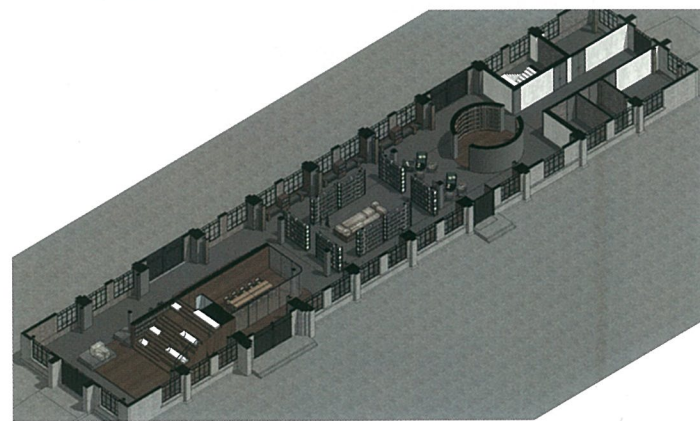
夹层平面图



一层平面图



夹层轴测图



一层轴测图

在当今的时代背景下，城市的意象需要更多的记忆和文化。福州，作为中国近代史上最为重要的城市之一，它的记忆与文化一定离不开“船政”。

船政书局是福州马尾船政文化的输出点，也是它的落脚点。通过设计，这个空间可以拥有更完善的文化表达。它不仅是一个书局，更是一处精神空间。

自古以来，闽越之地——福州，便因善于造船和用船而闻名遐迩。行舟千年的它，也是中国船政文化的发源地。

1866年，左宗棠创办了中国的第一所海军学校——马尾船政学堂，福州马尾因此成为近代中国海军的摇篮，船政文化由此萌生。

而如今，位于船政学堂旧址的船政书局以“船舱和书局”，呼应百余年前的“造船与造才”。它尝试用一种新的隐喻，来传承和表达船政文化，并将它的精神内涵融入人们的生活。

船政书局，位于福州市马尾区船政文化广场上，原建筑为当地船厂的仓库。作为该区域文化精神的聚合点，它汇集了船政文化的宣传、教育以及学术研究等多种功能。

它的设计，以“造船”回顾历史，以“营书”望向未来——它通过抽象而现代的语言，在室内构建起船舶；同时也以图书馆式的服务与体验，探索文化传播的新模式。

设计以“船”为元素，将整个书局想象为一艘在文化浪潮中航行的方舟。

借由传统船舶的空间布局，书局中形成了多元而丰富的空间组合。船首、船舱、船尾，都被抽象化为不同的室内空



间，而开放的甲板、半开放的舱室等象征性的船舶空间，也以现代化的方式，在这艘方舟上被重新演绎。

1 浪潮与甲板

更新改造后的书局，由原来的一层空间变为了带夹层的两层空间，通过方舟船首的巨大台阶相连。

首层作为阅读与展示的区域，以书为主，似是掀起文化浪潮，引人进入知识的海洋。

二层则作为休闲与活动的区域，被设计为甲板，邀人登上船首，继而可以在一个开放性的空间中停留与思考。

而两层之间的大台阶，不仅成为连贯上下的通道，也将船首变为了一处阶梯状的活动空间，丰富了室内的使用功能。

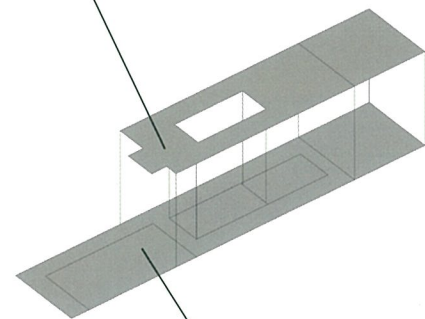
2 精神的船舱

方舟中部的中庭，是整个书局的核心。

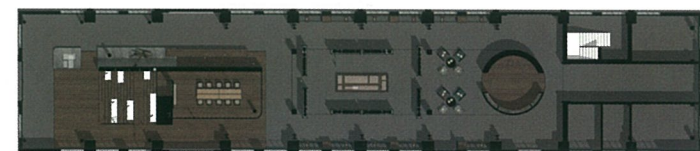
设计以船舱为喻，将它营造成了一处让人沉浸其中的精神空间。中庭之下，可移动的书架提供了灵活的空间布局，构建出了一个满足阅读、展示等多种使用场景的复合型图书室。

而中庭之上，巨大的船舶骨架高悬，回溯着船政的历史。顶面的黑色镜面像水面一般，将一切倒映其中，仿佛时空在此映射，时间在此沉淀。

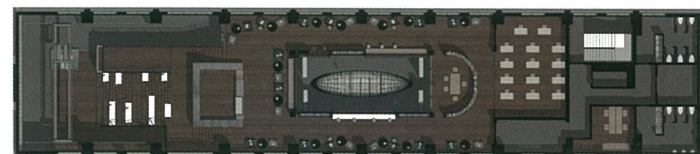
甲板
踏上“船政文化方舟”，从船内上到甲板进行各项休闲、办公活动



文化浪潮
沉浸在知识的海洋中，进行阅读和展示

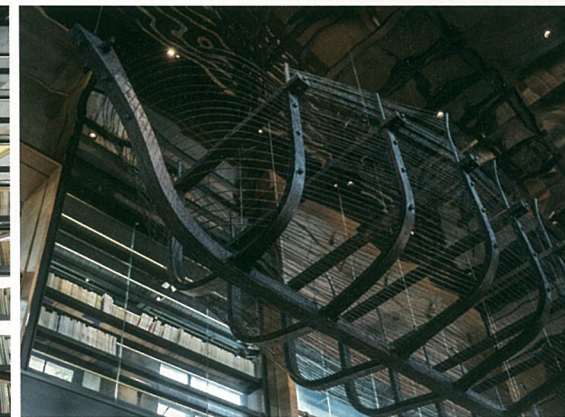
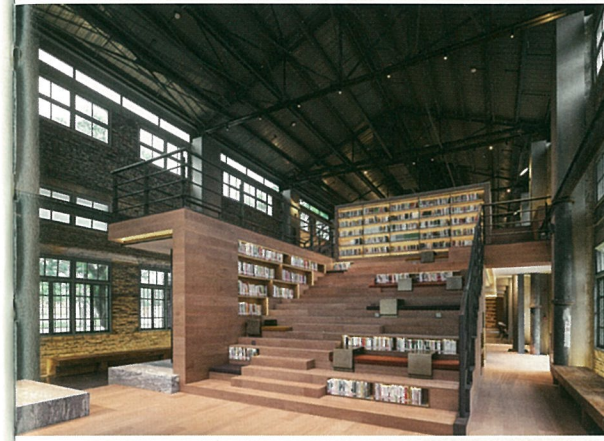
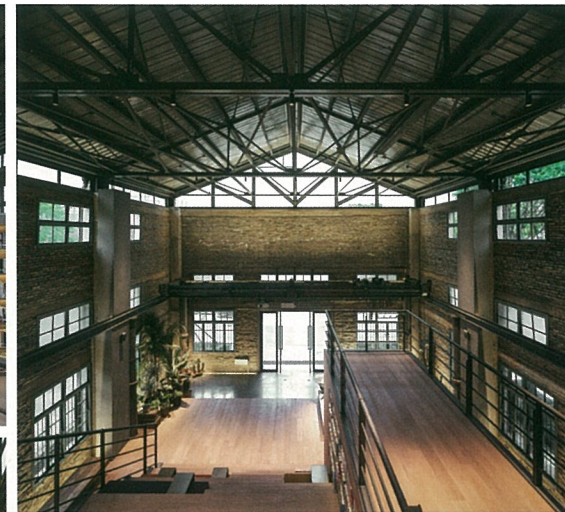
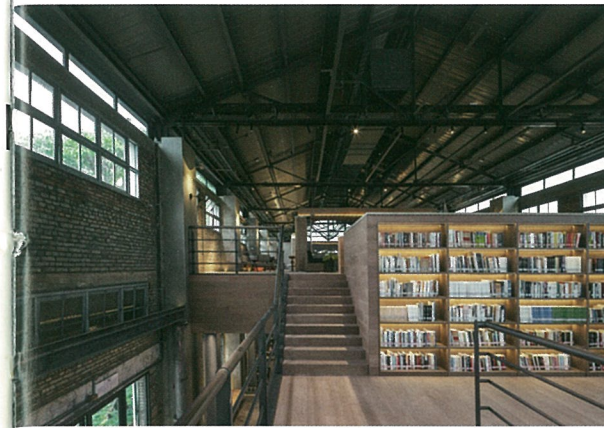
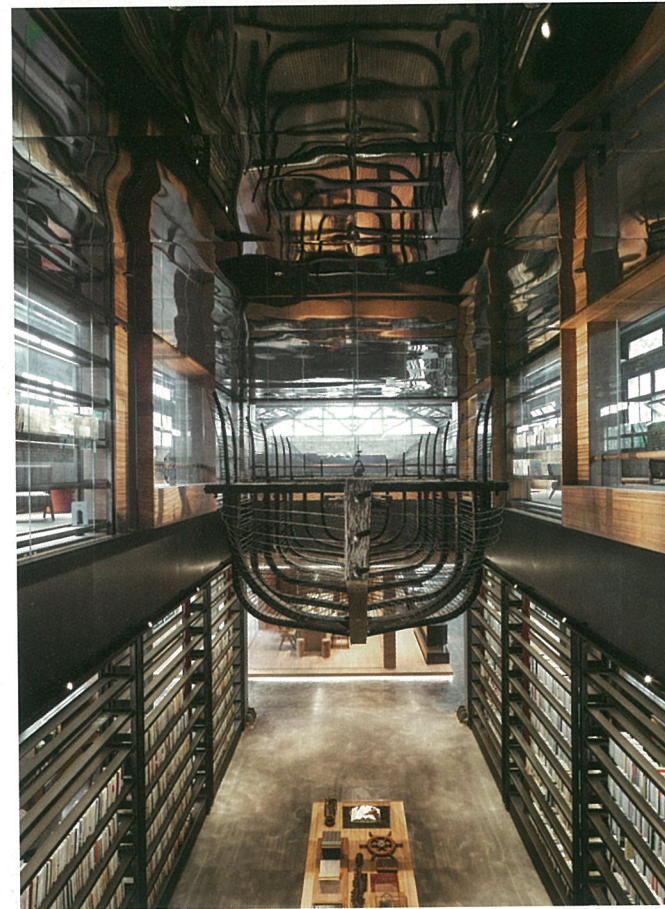


一层平面布置图



夹层平面布置图

平面布置图



3 阅读的船室

方舟的船尾还呈现出了另一种形态的舱室。这个圆形的阅览区，呼应着船舶中较为封闭的船室，因而被设计为书局中更加安静与独立的一处阅读空间。

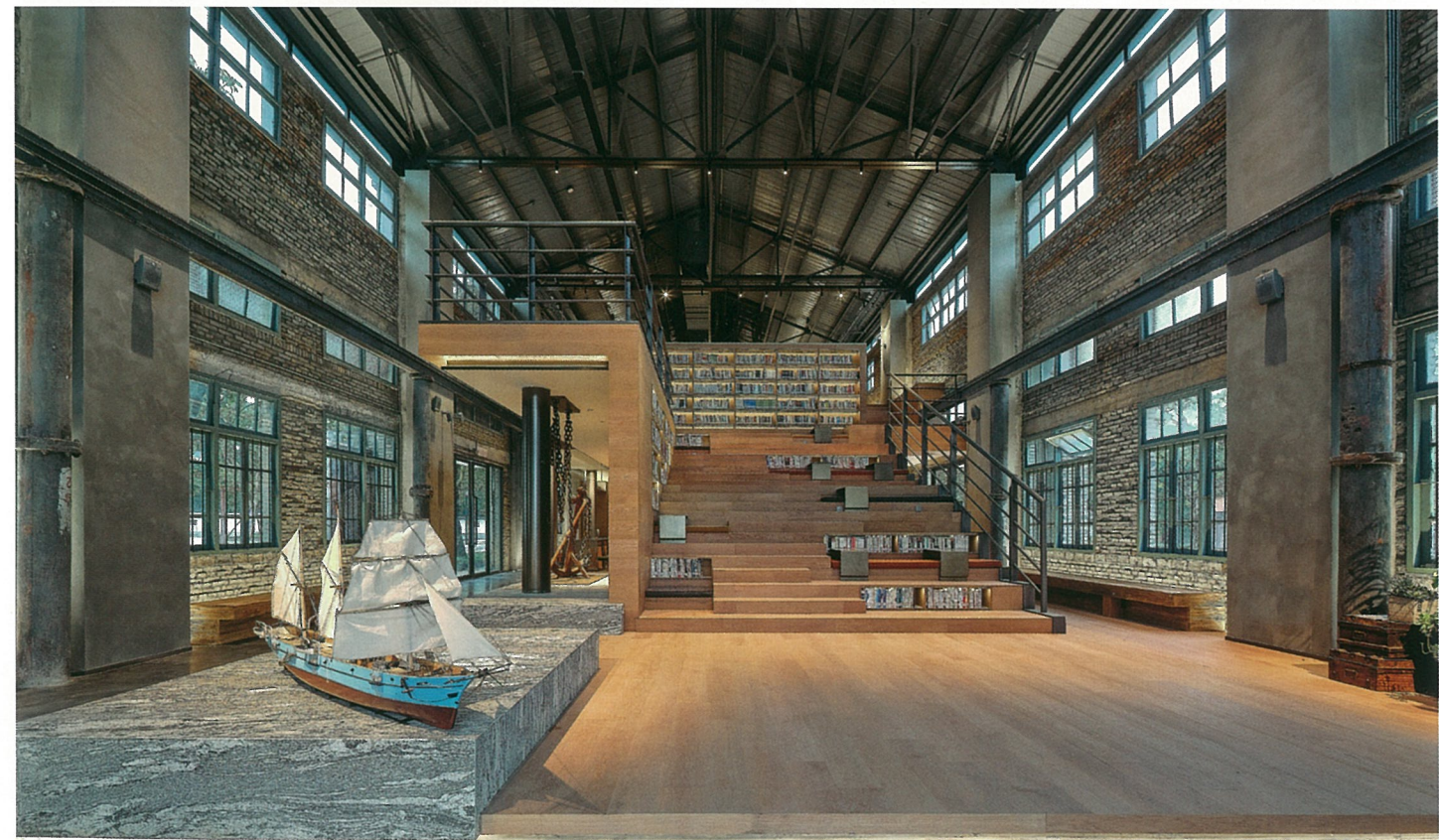
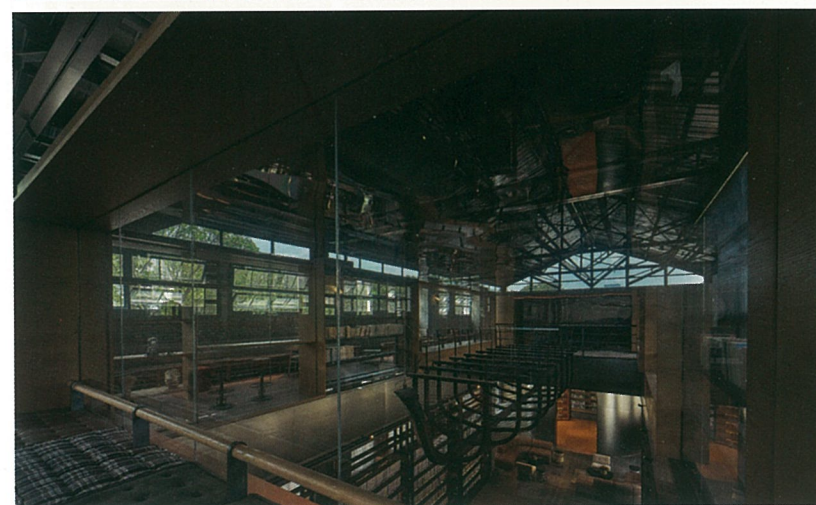
4 船舶的零件

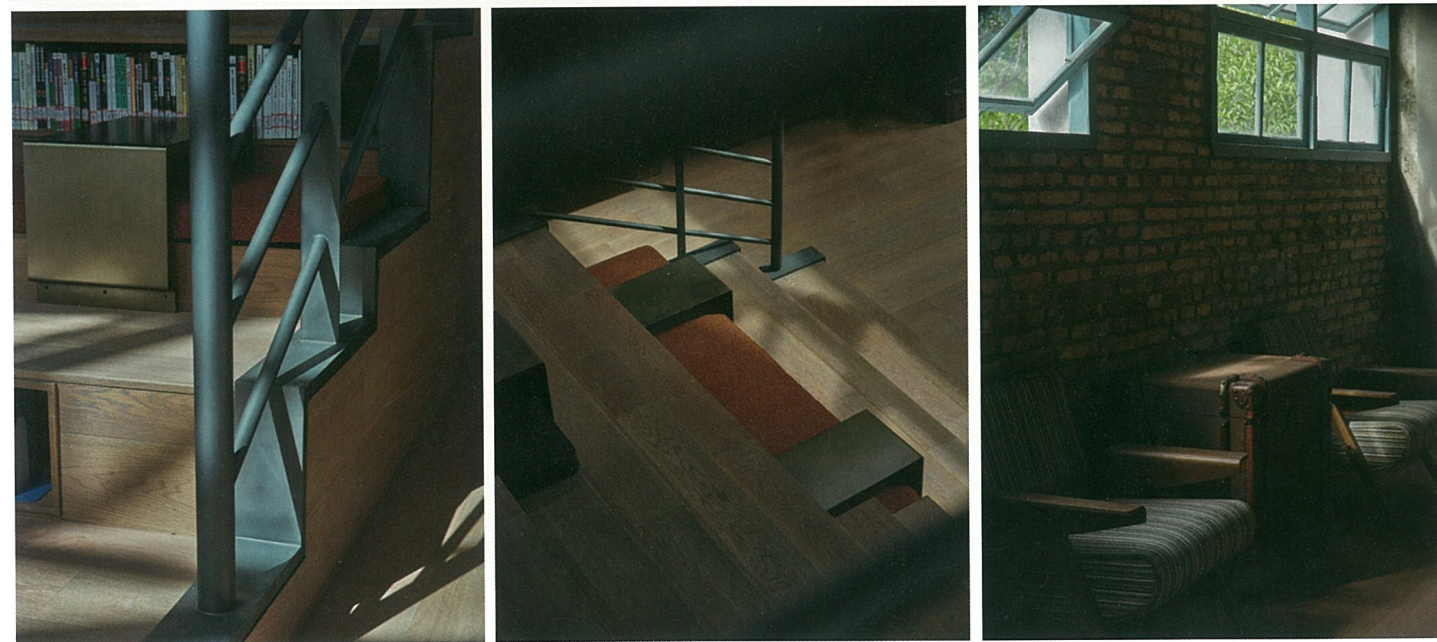
除对船舶抽象的空间表达外，设计还将造船的零件作为装饰

元素，为许多细节赋予了船的意象。

船舶上的栏杆、钢梯以及货箱，都以现代化的手法被重现。新的设计语言、新的材料，与旧的空间、旧的形制，在对比中融为一体。

新旧结合，呈现出书局文化内容的时间跨度，而这些碎片化的设计，也将船政文化的精神渗透到空间的每一个角落。





日照社区艺术中心

项目地点：日照市五莲县

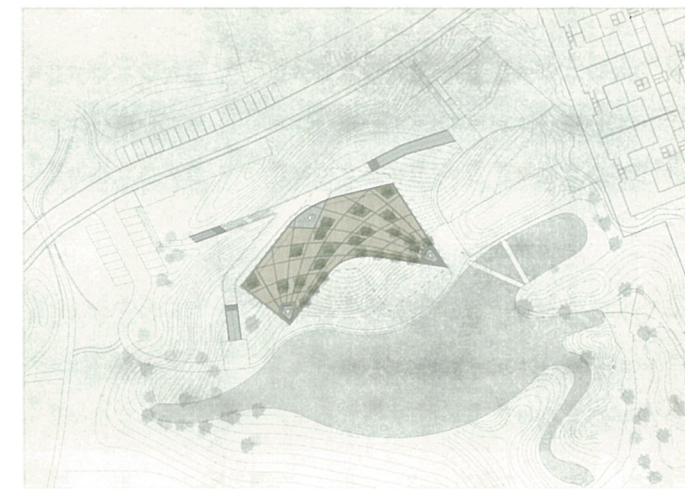
建筑面积：2 525 m²

建筑设计：北京市标准营造规划设计有限公司

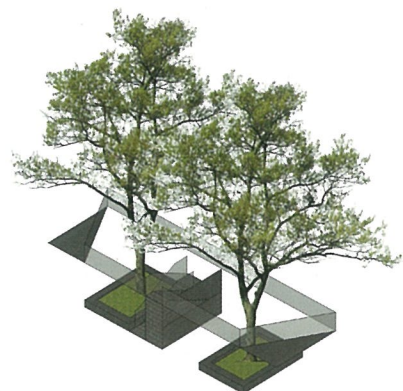
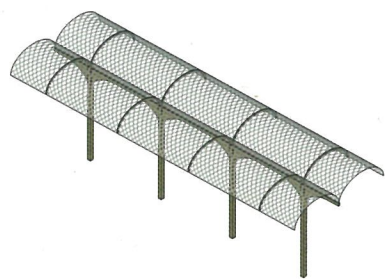
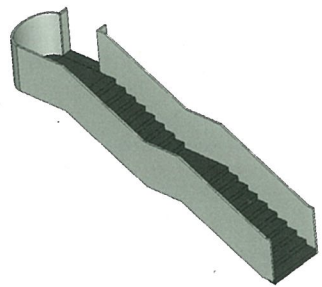
设计主持：张轲

设计团队：张明明、Paola Failla、华远思、张业瀚、
Luciano Ricci、Nelly Vitielly、Ana Paisano

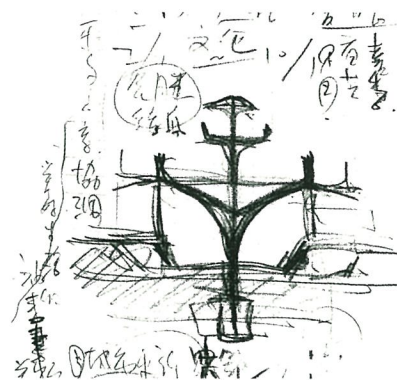
设计与竣工时间：2019—2022 年



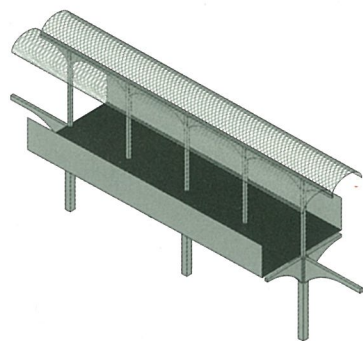
总平面图



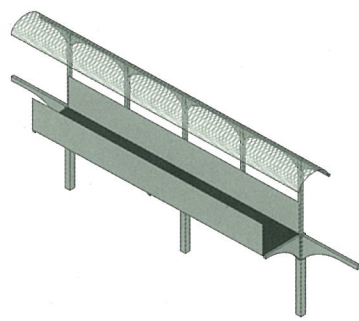
跨越三线的植栽树池



草图



廊桥概念单元模块



宜兴雅达体育公园

项目地点：无锡市宜兴市

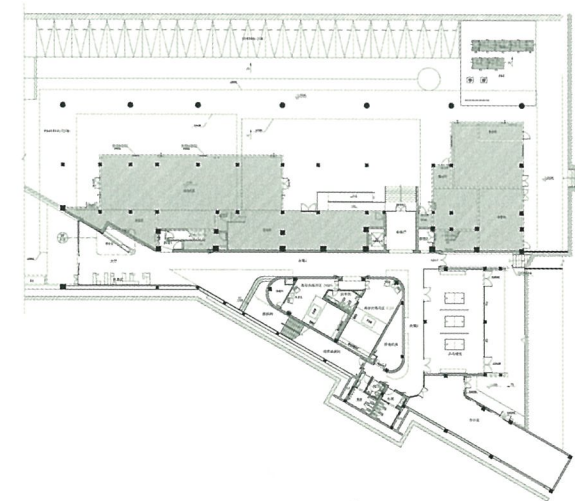
建筑面积：4 868 m²

建筑设计：万境设计

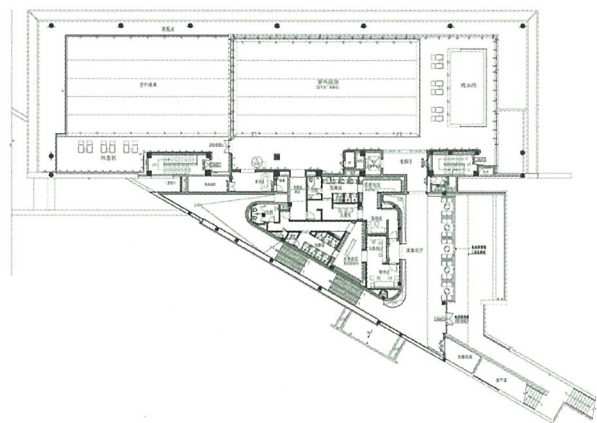
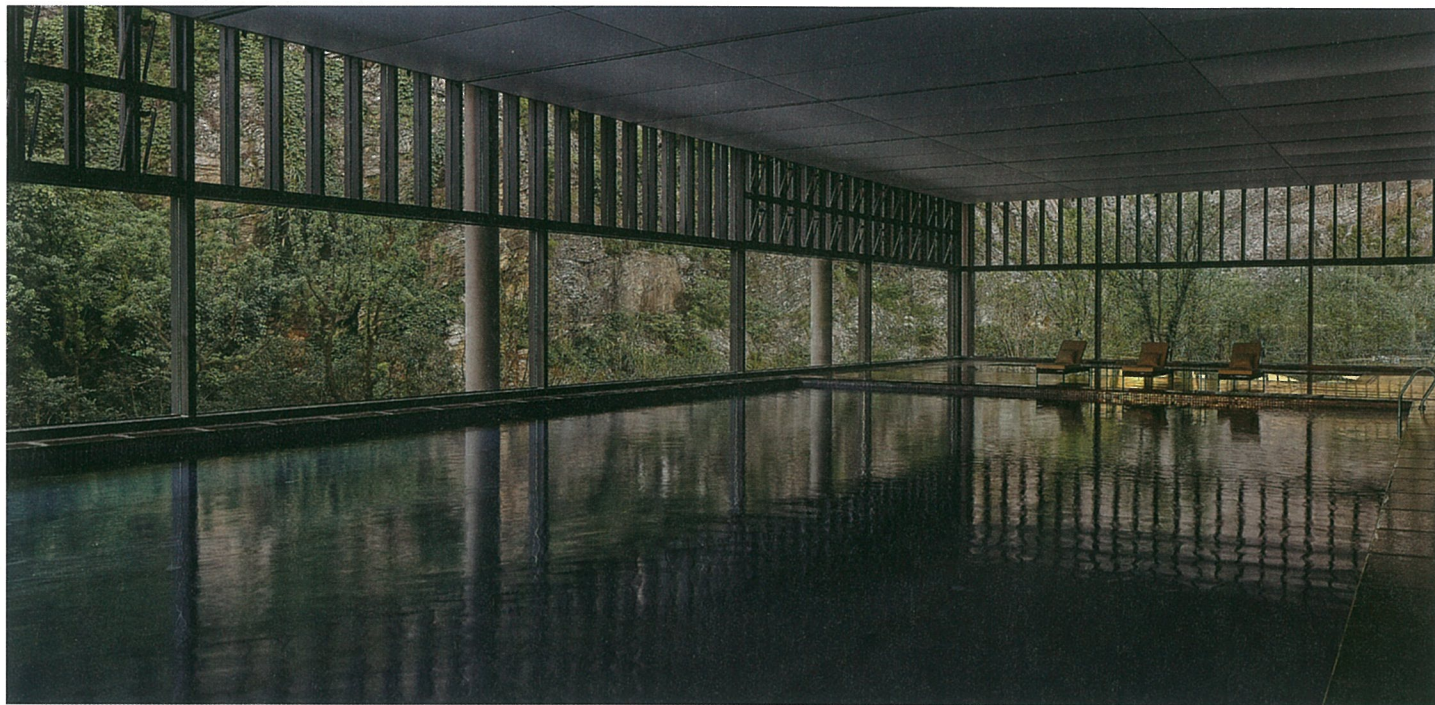
设计主持：胡之乐

设计团队：郑洁、杨丽莲、叶长青、胡路路

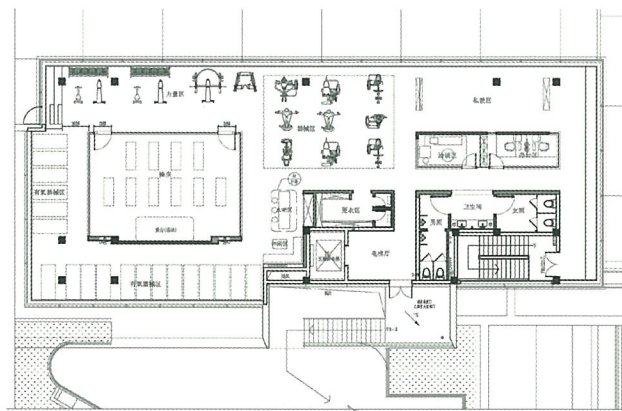
设计与竣工时间：2020—2021 年



一层平面图



| 二层平面图



| 三层平面图

万物从自然而生，并最终走向自然，设计也概莫能外。
在这方空间中，自然是设计的主角——在山水的起伏回环之间，设计巧妙利用景致风光，尽最大可能打通室内外的界限——仿佛建筑从矿坑中自然生发一般，虽由人作，宛自天然。
宜兴雅达健康生态产业园以文创、游览、户外、餐饮、住宿等服务业态，打造参与性与体验性兼备的休闲目的地，与山水融合，是湖光山色中的深氧小镇。
作为其中重要的配套环节之一，矿坑体育公园正如其名，坐落在原址矿坑中，其起伏的高差与复杂的地形为设计带来了挑战，同时也伴随着机遇。

设计师在充分了解其在地性特色后，将室内融于建筑、建筑融于环境，让三者浑然天成，塑造出自然而又彼此交织的整体健康休闲空间。

在入口处，现代设计理念中的延伸感柔化了建筑内外间生硬的界限。

粗砺的片墙笔直楔入室内，使入口处形成了从外部延伸入内的自然过渡，同时内部前台也采用了与片墙相同的石材，更凸显出设计的整体连贯性。

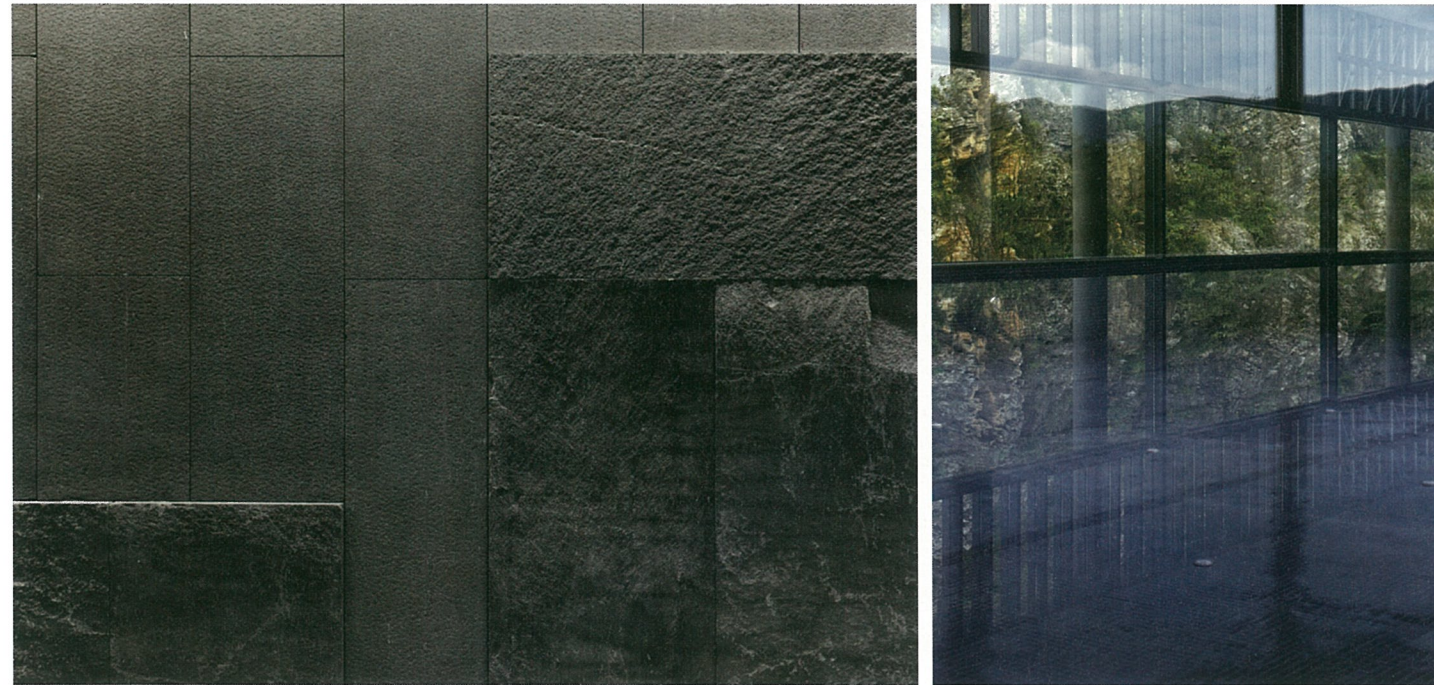
均质舒适的泛光照明引人入内，既让人感受到自然属性的熨帖，又将整个空间变得更为惬意。

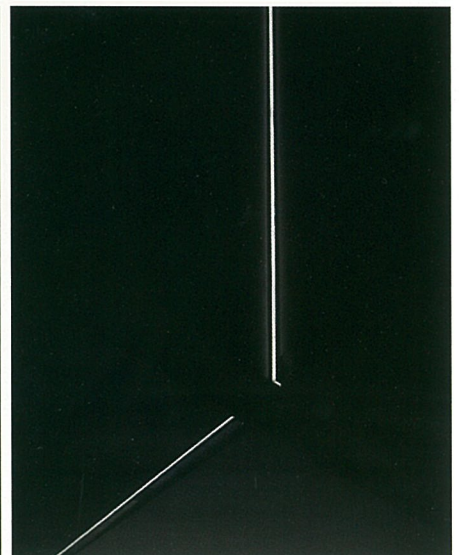
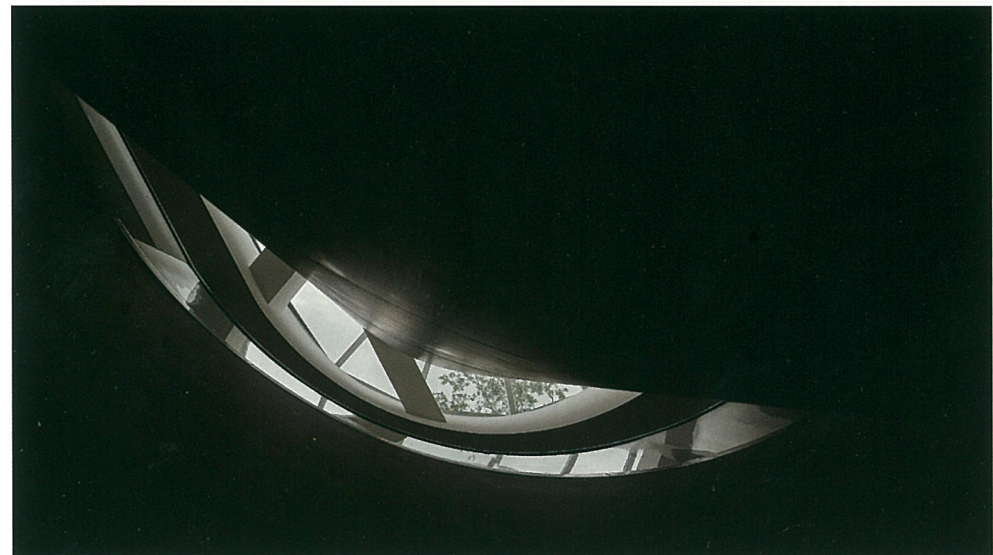
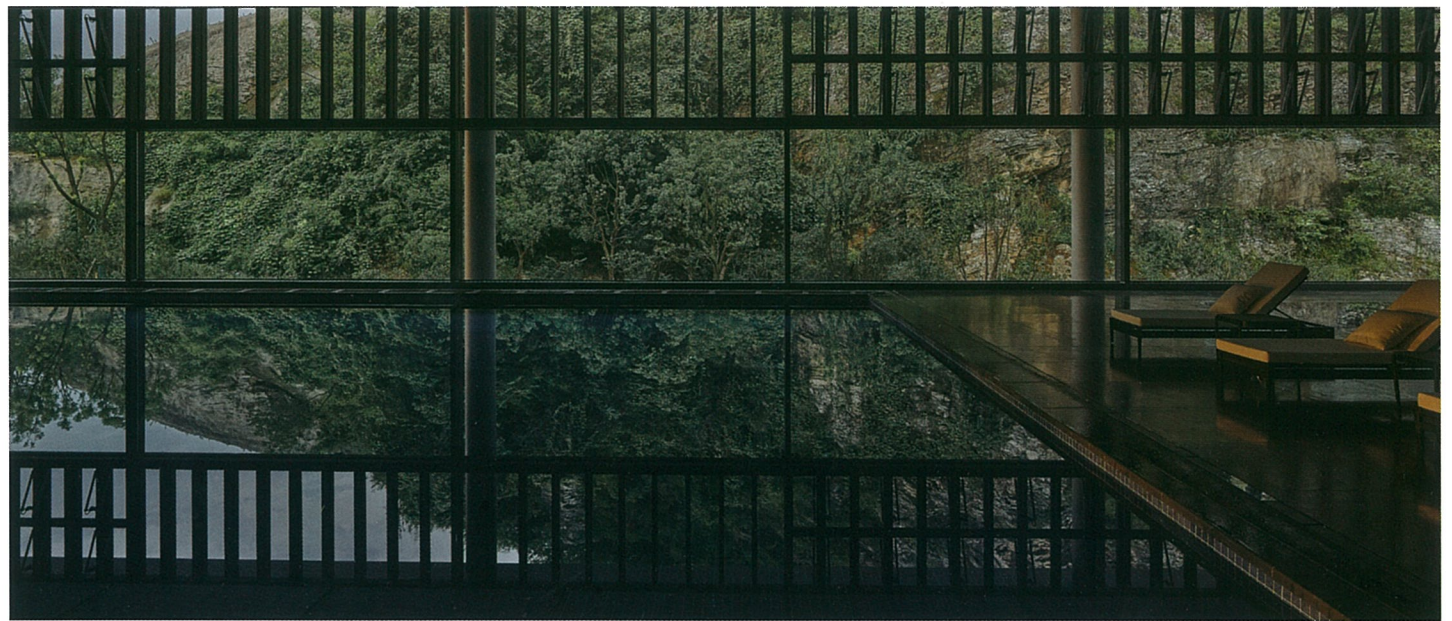
到了泳池区，人们便恍惚身在一方天然水池之中。

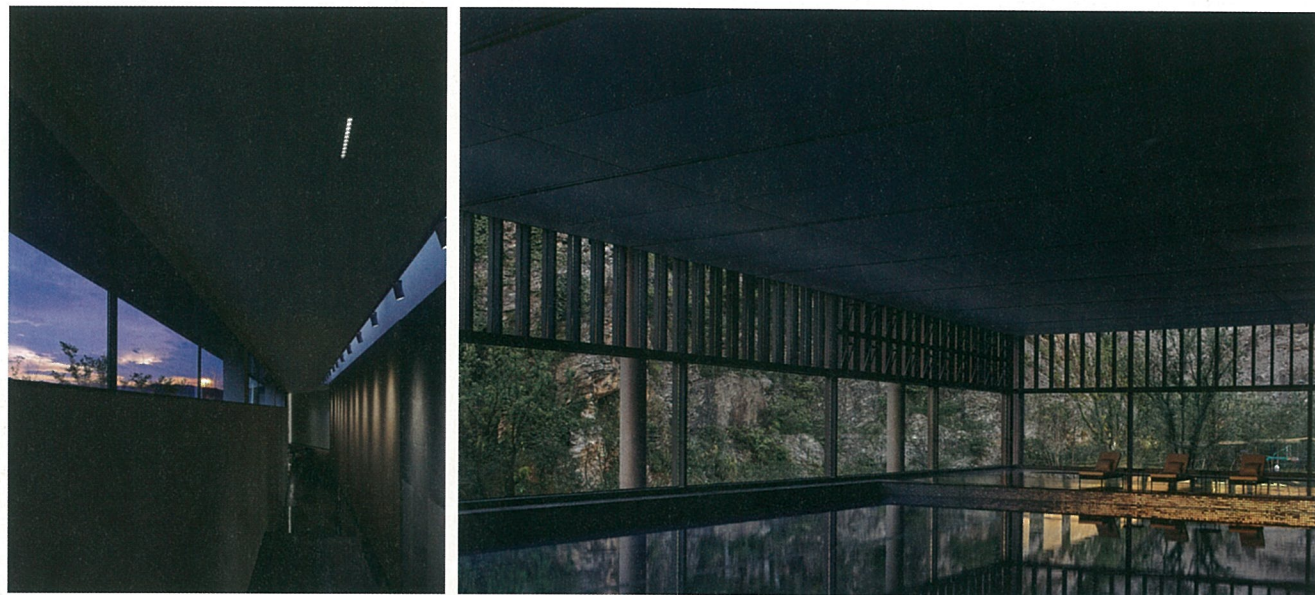
透净的全景落地窗将自然毫无保留地收纳，满眼的绿意萦绕在四周，让人触手可及。

水面也成为空间序列的一部分，镜像并延伸着绿意，倒映着的山水之趣层层荡漾开来，一场全幅的视觉盛宴就此开启。

继续拾级而上，直至顶层主通道，无论是右上方留出“一线天”







的做法，还是左边开设的观景长卷，都让人可以时刻体认到环境的变化。日沉月升，天光渐明，安然而喜悦的精神与自然的脉搏一同跳动。

“通透”一词贯穿项目始终，设计巧妙利用玻璃幕墙，充分体现优越的视野条件。

从高处俯瞰，建筑仿佛一块透明的璞玉，视线可直达室内，在内部进行健身活动或休憩的人们与室外的整体环境相映成趣，成为彼此的风景。

设计的另一亮点，便是将建筑设计的手法融入室内。

富有雕塑感的楼梯成为空间中的视觉焦点，同时搭配暗色系的台阶步道，厚重而不失致趣。

分割的石壁选取了户外元素，其石材与矿坑的原型材质一脉相承，对在地性的致敬和对生态的尊重跃然而显。

不仅是石材，原有的环境和生态属性也被很好地保留，如空间中多处采用的贴木饰面，通过逼真的凹凸纹理，让人可亲手触摸自然的温度，也让空间氤氲着松弛的气息。

在灯光设计上，室内多采用线条灯的做法，将构成感的张力抒发得当，极具现代感的室内设计手法延续了建筑的结构性。

建筑焦点